

A close-up photograph of a wooden surface, likely a table top, showing a prominent, dark, jagged crack that runs diagonally from the top left towards the bottom center. The wood grain is clearly visible, with concentric growth rings and a warm, golden-brown color. The lighting is soft, highlighting the texture and the depth of the crack.

ricoforte[®]
muebles

Mesa 900

Mesa 900. Fabricada en Madera de Pino con tablero chapado en Pino de grosor 25 mm. Pata Nº 10.



Mesa 900

Mesa 900. Fabricada en Madera de Pino con tablero chapado en Pino de grosor 25 mm.



Pata N° 14



Pata N° 10



Pata N° 06

Mesa 900

Mesa 900. Fabricada en Madera de Pino con tablero chapado en Pino de grosor 25 mm. Pata Nº 14.



Mesa 900

Mesa 900. Fabricada en Madera de Pino con tablero chapado en Pino de grosor 25 mm.

OPCIONES DE PATA



PATA 5
Pata aguja



PATA 6
Pata recta



PATA 10
Pata forma



PATA 14
Pata Nórdica

Código	Medidas	Hueco entre patas	Puntos
9007127	120x70 Ext. 170	106x56	242
9008127	120x70 Fija	106x56	177
9007128	120x80 Ext. 180	106x66	262
9008128	120x80 Fija	106x66	194
9007129	120x90 Ext. 180	106x76	282
9008129	120x90 Fija	106x76	209
9007140	140x90 Ext. 200	126x76	295
9008140	140x90 Fija	126x76	217
9007160	160x90 Ext. 220	146x76	358
9008160	160x90 Fija	146x76	248

Grueso de pata: 6,5 cm - Grueso de tapa: 2,5 cm
Altura a barra de chasis es de 62,5 cm - Altura: 75,5 cm
Puntos a descontar sin pulimento: **15 puntos**



Mesa 901

Mesa 901. Fabricada en Madera de Pino con tablero chapado en Pino de grosor 25 mm. Silla 141



Mesa 901

Mesa 901. Fabricada en Madera de Pino con tablero chapado en Pino de grosor 25 mm.

Código	Medidas	Hueco entre patas	Puntos
9017129	120x90 Ext. 180	101x71	369
9018129	120x90 Fija	101x71	247
9017140	140x90 Ext. 200	121x71	386
9018140	140x90 Fija	121x71	265
9017160	160x90 Ext. 220	141x71	411
9018160	160x90 Fija	141x71	298

Gueso de pata: 9 cm - Gueso de tapa: 2,5 cm
Altura a barra de chasis es de 62,5 cm - Altura: 75,5 cm
Puntos a descontar sin pulimento: **15 puntos**

OPCIONES DE PATA



PATA 5
Pata aguja



PATA 6
Pata recta



PATA 10
Pata forma



PATA 14
Pata Nórdica



Pata N° 6



Pata N° 6

Mesa 905

Mesa 905. Fabricada en Madera de Pino con tablero chapado en Pino de grosor 25 mm. Pata N° 14.



Mesa 905

Mesa 905. Fabricada en Madera de Pino con tablero chapado en Pino de grosor 25 mm.

Código	Medidas	Hueco entre patas	Puntos
9057124	124x85 - Ext. 184x85	110x71	304
9058124	124x85 - Fija	110x71	209
9057144	144x85 - Ext. 184 y 224x85	130x71	394
9058144	144x85 - Fija	130x71	217

Grueso de pata: 6,5 cm - Grueso de tapa: 2,5 cm
Altura a barra de chasis es de 62,5 cm - Altura: 75,5 cm
Puntos a descontar sin pulimento: **15 puntos**

OPCIONES DE PATA



PATA 5
Pata aguja



PATA 6
Pata recta



PATA 10
Pata forma



PATA 14
Pata Nórdica



Mesa 815

Mesa 815. Fabricada en Madera de Pino con tablero chapado en Pino. Grosor de 40 mm. Pata N° 15. Silla 113



Mesa 815

Mesa 815. Fabricada en Madera de Pino con tablero chapado en Pino. Grosor de 40 mm.

OPCIONES DE PATA



PATA 3
Pata torneada



PATA 5
Pata aguja



PATA 6
Pata recta



PATA 7
Pata recta con travesaño



PATA 10
Pata forma



PATA 11
Pata Forma con Travesaño



PATA 14
Pata Nórdica



PATA 15
Pata Vintage



PATA 16
Pata Vintage



PATA 17
Pata Vintage



Pata Nº 15



Pata Nº 7

Código	Medidas	Hueco entre patas	Puntos
8157180	180x90 - Ext. 300	131x68	612
8158180	180x90 - Fija	131x68	335
8157200	200x100 - Ext. 340	151x78	665
8158200	200x100 - Fija	151x78	376
8157250	250x100 - Ext. 390	201x78	705
8158250	250x100 - Fija	201x78	434
8158300	300x100 - Fija (Con barras laterales y en el centro)	201x78	495

Grueso tapa: 4 cm - Grueso patas: 9 cm

Altura a barra de chasis: 62,5 cm - Altura: 77 cm

Puntos a descontar sin pulimento: **15 puntos**

Mesa 817

Mesa 817. Fabricada en Madera de Pino con tablero chapado en Pino. Grosor 40 mm. Pata N° 14. Silla 148



Mesa 817

Mesa 817. Fabricada en Madera de Pino con tablero chapado en Pino. Grosor 40 mm.



Pata N° 14



Pata N° 3



Pata N° 6

Mesa 817

Mesa 817. Fabricada en Madera de Pino con tablero chapado en Pino. Grosor 40 mm. Pata N° 14. Silla 148



Mesa 817

Mesa 817. Fabricada en Madera de Pino con tablero chapado en Pino. Grosor 40 mm.

Código	Medidas	Hueco entre patas	Puntos
8177160	160x90 - Ext. 210 y 260x90	138x68	541
8178160	160x90 - Fija	138x68	264
8177180	180x90 - Ext. 230 y 280x90	158x68	567
8178180	180x90 - Fija	158x68	297
8177200	200x100 - Ext. 250 y 300x100	178x78	655
8178200	200x100 - Fija	178x78	355

Grueso tapa: 4 cm - Grueso patas: 9 cm
Altura a barra de chasis: 62,5 cm - Altura: 77 cm
Puntos a descontar sin pulimento: **15 puntos**

OPCIONES DE PATA



PATA 5
Pata aguja



PATA 6
Pata recta



PATA 10
Pata forma



PATA 14
Pata Nórdica



Pata N° 14



Pata N° 14

A close-up, dark-toned photograph of a wooden surface. The image shows the texture of the wood grain and a metal fastener, possibly a screw or bolt, partially visible on the left side. The lighting is dramatic, highlighting the natural patterns of the wood.

Mesas fabricadas en
madera de Fresno y
tableros chapados en Fresno

MODELOS

938 • 942 • 910 • 920

Mesa 938

Mesa 938. Fabricada en Chapa de Pino y Fresno, con tablero de chapa natural de 18 mm de grosor.



Mesa 938

Mesa 938. Fabricada en Chapa de Pino y Fresno con tablero de chapa natural de 18 mm de grosor.

Código	Medidas	Hueco entre patas	Puntos
9387140	Chapa Pino 140x90 - Ext. 200x90	122x72	315
9387160	Chapa Pino 160x90 - Ext. 220x90	142x72	332
9387149	Chapa Fresno 140x90 - Ext. 200x90	122x72	322
9387169	Chapa Fresno 160x90 - Ext. 220x90	142x72	340

Grueso de tapa: 1,8 cm - Grueso patas: 9 cm
Altura a barra de chasis: 68 cm - Altura: 75,5 cm
Puntos a descontar sin pulimento: **15 puntos**



Mesa 942

Mesa 942. Fabricada en Madera de Fresno.
Tablero en chapa de Fresno Natura de 40 mm de grosor. Pata N° 14



Mesa 942

Mesa 942. Fabricada en Madera de Fresno.
Tablero en chapa de Fresno Natura de 40 mm de grosor.



Mesa 942

Mesa 942. Fabricada en Madera de Fresno.
Tablero en chapa de Fresno Natura de 40 mm de grosor.

OPCIONES DE PATA



PATA 3
Pata torneada



PATA 5
Pata aguja



PATA 6
Pata recta



PATA 10
Pata forma



PATA 14
Pata Nórdica



Código	Medidas	Hueco entre patas	Puntos
9427160	160 x 90 - Ext. 210 y 260 x 90	138 x 68	579
9428160	160 x 90 - Fija	138 x 68	283
9427180	180 x 90 - Ext. 230 y 280 x 90	158 x 68	607
9428180	180 x 90 - Fija	158 x 68	318
9427200	200 x 100 - Ext. 250 y 300 x 100	178 x 78	703
9428200	200 x 100 - Fija	178 x 78	380

Grosor de pata: 9 cm - Grosor de tapa: 4 cm
Altura a barra de chasis es de 62,5 cm - Altura: 77 cm
Puntos a descontar sin pulimento: **15 puntos**



Mesa 910

Mesa 910. Fabricada en Madera de Fresno.
Tablero en chapa de Fresno de 25 mm de grosor. Pata Nº 22



Mesa 910

Mesa 910. Fabricada en madera de Fresno Natural.
La madera natural puede producir variaciones.
En el color debido a la pronunciación de sus vetas

OPCIONES DE PATA



PATA 5
Pata aguja



PATA 6
Pata recta



PATA 10
Pata forma



PATA 14
Pata Nórdica



PATA 22
Pata Doble
Forma

Código	Medidas	Hueco entre patas	Puntos
9107129	118 x 85 - Ext. 178	101 x 71	430
9108129	118 x 85 - Fija	101 x 71	294
9107140	138 x 85 - Ext. 198	121 x 71	461
9108140	138 x 85 - Fija	121 x 71	312
9107160	158 x 85 - Ext. 218	141 x 71	492
9108160	158 x 85 - Fija	141 x 71	339

Grueso de pata: 6,5 cm - Grueso de tapa: 2,5 cm
Altura a barra de chasis es de 62,5 cm - Altura: 75,5 cm
Puntos a descontar sin pulimento: **15 puntos**



Pata Nº 22



Pata Nº 22

Mesa 920

Mesa 920. Fabricada en Madera de Fresno.
Tablero en chapa de Fresno de 25 mm de Grosor.
Guías sincronizadas Pöttker.



Mesa 920

Mesa 920. Fabricada en Madera de Fresno.
Tablero en chapa de Fresno de 25 mm de Grosor.
Guías sincronizadas Pöttker.

Código	Medidas	Puntos
9207100	100 Ø - Ext. 100 x 150	492
9208100	100 Ø - Fija	325
9207110	110 Ø - Ext. 110 x 170	512
9208110	110 Ø - Fija	339
9207120	120 Ø - Ext. 120 x 180	536
9208120	120 Ø - Fija	350

Altura a barra de chasis 68 cm

Grueso de tapa: 2,5 cm - Altura: 75,5 cm

Puntos a descontar sin pulimento: **15 puntos**





Mesas Fabricadas en
madera de Fresno y
tableros Compacto Fen

MODELOS
950 • 951 • 952

Duradero y resistente al agua.
Higiénico, fácil mantenimiento y limpieza

Mesas Fabricadas en madera de Fresno y tableros Compacto Fen

Duradero y resistente al agua. Higiénico, fácil mantenimiento y limpieza

CARACTERÍSTICAS



Compacto Negro



Compacto Cemento



Compacto Blanco

MODELOS: 950 • 951 • 952

Mesa 950

Mesa 950. Mesa fabricada en madera de Fresno con tablero Compacto Negro de 12 mm. Silla 136 Fresno. Pata N° 22



Mesa 950

Mesa 950. Mesa fabricada en madera de Fresno con tablero Compacto Negro de 12 mm

OPCIONES DE PATA



PATA 5
Pata aguja



PATA 6
Pata recta



PATA 10
Pata forma



PATA 14
Pata Nórdica



PATA 22
Pata Doble
Forma

Código	Medidas	Hueco entre patas	Puntos
9507129	118 x 85 - Ext. 178	101 x 71	613
9508129	118 x 85 - Fija	101 x 71	394
9507140	138 x 85 - Ext. 198	121 x 71	675
9508140	138 x 85 - Fija	121 x 71	441
9507160	158 x 85 - Ext. 218	141 x 71	730
9508160	158 x 85 - Fija	141 x 71	488

Grueso de pata: 6,5 cm - Grueso de tapa: 1,2 cm
Altura a barra de chasis es de 62,5 cm - Altura: 75,5 cm
Puntos a descontar sin pulimento: **15 puntos**



Mesa 951

Mesa 951. Compacto BLANCO

Mesa fabricada en madera de Fresno

OPCIONES DE PATA



PATA 5
Pata aguja



PATA 6
Pata recta



PATA 10
Pata forma



PATA 14
Pata Nórdica



PATA 22
Pata Doble
Forma

Código	Medidas	Hueco entre patas	Puntos
9517129	118 x 85 - Ext. 178	101 x 71	613
9518129	118 x 85 - Fija	101 x 71	394
9517140	138 x 85 - Ext. 198	121 x 71	675
9518140	138 x 85 - Fija	121 x 71	441
9517160	158 x 85 - Ext. 218	141 x 71	730
9518160	158 x 85 - Fija	141 x 71	488

Grueso de pata: 6,5 cm - Grueso de tapa: 1,2 cm
Altura a barra de chasis es de 62,5 cm - Altura: 75,5 cm
Puntos a descontar sin pulimento: **15 puntos**



Pata N° 6

Mesa 952

Mesa 951. Compacto CEMENTO

Mesa fabricada en madera de Fresno

OPCIONES DE PATA



PATA 5
Pata aguja



PATA 6
Pata recta



PATA 10
Pata forma



PATA 14
Pata Nórdica



PATA 22
Pata Doble
Forma



Código	Medidas	Hueco entre patas	Puntos
9527129	118 x 85 - Ext. 178	101 x 71	613
9528129	118 x 85 - Fija	101 x 71	394
9527140	138 x 85 - Ext. 198	121 x 71	675
9528140	138 x 85 - Fija	121 x 71	441
9527160	158 x 85 - Ext. 218	141 x 71	730
9528160	158 x 85 - Fija	141 x 71	488

Grueso de pata: 6,5 cm - Grueso de tapa: 1,2 cm
Altura a barra de chasis es de 62,5 cm - Altura: 75,5 cm
Puntos a descontar sin pulimento: **15 puntos**



Mesas Fabricadas en madera de Pino

MODELOS
725 • 744

Maciza contrachapada 30 mm de grosor

Mesa 725

Mesa 725. Fabricada en Madera de Pino con tablero Macizo Contrachapado de 30 mm de grosor. Pata N° 5. Guías Sincronizadas Pöttker.



Mesa 725

Mesa 725. Fabricada en Madera de Pino con tablero Macizo
Contrachapado de 30 mm de grosor. Guías Sincronizadas Pöttker.

Código	Medidas	Hueco entre patas	Puntos
7257090	90 Ø - Ext: 90x135	42,7x42,7	362
7257100	100 Ø - Ext: 100x150	50,5x50,5	386
7257110	110 Ø - Ext: 110x160	55,5x55,5	411

Grueso tapa: 3 cm

Grueso patas en mesa de 90 y 100: 6,5 cm

Grueso pata en mesa de 110: 9 cm

Altura a barra de chasis: 62,5 cm – Altura: 77,8 cm

Puntos a descontar sin pulimento: **15 puntos**

OPCIONES DE PATA



PATA 3
Pata torneada



PATA 5
Pata aguja



PATA 6
Pata recta



PATA 10
Pata forma



PATA 14
Pata Nórdica



Pata Nº 3



Pata Nº 6



Mesa 744

Mesa 744. Fabricada en Madera de Pino con tablero Macizo Contrachapado de 30 mm de grosor. Pata N° 5.



Mesa 744

Mesa 744. abricada en Madera de Pino con tablero Macizo Contrachapado de 30 mm de grosor.

Código	Medidas	Hueco entre patas	Puntos
7447090 - 90 Ø	Ext. 90x120	46,5x46,5	269
7448090 - 90 Ø	Fija	45x45	203
7447100 - 100 Ø	Ext. 100x130	52,5x 52,5	290
7448100 - 100 Ø	Fija	52,5x52,5	219
7447110 - 110 Ø	Ext. 110x140	52,5x52,5	356
7448110 - 110 Ø	Fija	52,5x52,5	268

OPCIONES DE PATA



PATA 3
Pata torneada



PATA 5
Pata aguja



PATA 6
Pata recta



PATA 10
Pata forma



PATA 14
Pata Nórdica

Grueso tapa: 3 cm

Grueso patas en mesa de 90 y 100: 6,5 cm.

Grueso pata en mesa de 110: 9 cm.

Altura a barra de chasis: 62,5 cm – Altura: 77,8 cm.

Puntos a descontar sin pulimento: **15 puntos**



Pata N° 15



A close-up photograph of several wooden planks, likely pine, arranged in a slightly overlapping manner. The image is darkened with a semi-transparent black overlay, making the wood's natural color and grain appear muted. The planks are oriented horizontally, and the lighting creates soft shadows between them, emphasizing their texture and grain.

Mesas Fabricadas en madera de Pino

MODELOS

824 • 825 • 827 • 829

Maciza 55 mm de grosor

Mesa 824

Mesa 824. Fabricada en madera de pino con tablero macizo de 55 mm de grosor con nudos. Cantos a gema Natural. Pata Nº 20. Silla 167



Mesa 824

Mesa 824. Fabricada en madera de pino con tablero macizo de 55 mm de grosor. **Con nudos, cantos a gema natural únicos e irrepetibles. No hay dos iguales.**



Código	Medidas	Hueco entre patas	Puntos
8248200	200x100 - Fija	136x62	696
8248250	250x100 - Fija	191x62	823
8248295	295x100 - Fija	231x62	950

Macizo de 55 mm de grosor. Cantos a gema natural - Altura: 78,5 cm
Puntos a descontar sin pulimento: **20 puntos**



Pata N° 20



Pata N° 21

Mesa 825

Mesa 825. Macizo de 55 mm de grosor. Cantos a gema natural. Altura: 78,5 cm. Silla 139



Mesa 825

Mesa 825. Macizo de 55 mm de grosor.
Cantos a gema natural. Altura: 78,5 cm.



Código	Medidas	Hueco entre patas	Puntos
8258200	200x100 - Fija	136x62	593
8258250	250x100 - Fija	191x62	695
8258295	295x100 - Fija	231x62	800

Macizo de 55 mm de grosor. Cantos a gema natural. Altura: 78,5 cm.
Puntos a descontar sin pulimento: **20 puntos**



Mesa 827

Mesa 827. Fabricada en madera de pino con tablero macizo de 55 mm de grosor con nudos. Cantos a gema natural. Pata N° 17



Mesa 827

Mesa 827. Fabricada en madera de pino con tablero macizo de 55 mm de grosor. Con nudos, cantos a gema natural únicos e irrepetibles. No hay dos iguales



Pata N° 17



Pata N° 18



Pata N° 16

Mesa 827

Mesa 827. Fabricada en madera de pino con tablero macizo de 55 mm de grosor con nudos. Cantos a gema natural. Pata N° 17



Mesa 827

Mesa 827. Fabricada en madera de pino con tablero macizo de 55 mm de grosor. Con nudos, cantos a gema natural únicos e irrepetibles. No hay dos iguales

OPCIONES DE PATA



PATA 16
Pata Vintage



PATA 17
Pata Vintage



PATA 18
Pata Vintage
con travesaño

Código	Medidas	Hueco entre patas	Puntos
8277160	160x100 - Ext. 260	121x62	848
8278160	160x100 - Fija	121x62	521
8277180	180x100 - Ext. 280	141x62	911
8278180	180x100 - Fija	141x62	586
8277200	200x100 - Ext. 320	161x62	1.042
8278200	200x100 - Fija	161x62	651
8277250	250x100 - Ext. 370	191x62	1.240
8278250	250x100 - Fija	191x62	817

Grueso tapa: 5,5 cm - Grueso patas: 9 cm
Altura a barra de chasis: 61,5 cm - Altura: 78,5 cm
Puntos a descontar sin pulimento: **15 puntos**



Mesa 829

Mesa 829. Fabricada en Madera de Pino, con tablero macizo de 55 mm de grosor. Pata N° 10. Silla 167



Mesa 829

Mesa 829. Fabricada en Madera de Pino, con tablero macizo de 55 mm de grosor.

OPCIONES DE PATA



PATA 3
Pata torneada



PATA 5
Pata aguja



PATA 6
Pata recta



PATA 10
Pata forma



PATA 14
Pata Nórdica



Pata N° 10

Código	Medidas	Hueco entre patas	Puntos
8297160	160x90 Ext. 210 y 260x90	138x68	608
8298160	160x90 Fija	138x68	371
8297180	180x90 Ext. 230 y 280x90	158x68	645
8298180	180x90 Fija	158x68	409
8297200	200x100 Ext. 250 y 300x100	178x78	760
8298200	200x100 Fija	178x78	510

Grueso tapa macizo: 5,5 cm - Grueso patas: 9 cm
Altura a barra de chasis: 62,5 cm - Altura: 78,5 cm
Puntos a descontar sin pulimento: **15 puntos**



Pata N° 10



Sillas fabricadas en
madera de Fresno y Pino

MODELOS

155 • 137 • 130 • 132 • 133

134 • 136 • 139 • 141 • 148

126 • 113 • 107 • 167

Sillón 155 Pino



Código	Características	Puntos
1555	Sillón 155 Pino - Asiento Tapizado	92

Medida: Ancho: 55 cm. Fondo: 50 cm. Altura: 78 cm
Puntos a descontar sin pulimento: **8 puntos**

Sillón 137 Fresno



Código	Características	Puntos
1375	Sillón 137 Fresno - Asiento Tapizado	98

Medida: Ancho: 55 cm. Fondo: 50 cm. Altura: 78 cm
Puntos a descontar sin pulimento: **8 puntos**

Silla 130 Fresno



Código	Características	Puntos
1302	Silla 130 - Asiento de Anea	70
1303	Silla 130 - Asiento Pretapizado	72
1304	Silla 130 - Asiento en Tela Cliente	72
1305	Silla 130 - Asiento Tapizado	92

Silla 130 Fresno. Fabricada en Madera de Fresno
Medida: Ancho: 45 cm. Fondo: 50 cm. Altura: 91 cm
Puntos a descontar sin pulimento: **5 puntos**

Silla 132 Fresno



Código	Características	Puntos
1322	Silla 132 - Asiento de Anea	66
1323	Silla 132 - Asiento Pretapizado	70
1324	Silla 132 - Asiento en Tela Cliente	70
1325	Silla 132 - Asiento Tapizado	87

Silla 132 Fresno. Fabricada en Madera de Fresno
Medida: Ancho: 45 cm. Fondo: 50 cm. Altura: 91 cm
Puntos a descontar sin pulimento: **5 puntos**

Silla 133 Fresno



Código	Características	Puntos
1332	Silla 133 - Asiento de Anea	70
1333	Silla 133 - Asiento Pretapizado	75
1334	Silla 133 - Asiento en Tela Cliente	75
1335	Silla 133 - Asiento Tapizado	92

Silla 133 Fresno. Fabricada en Madera de Fresno
Medida: Ancho: 45 cm. Fondo: 50 cm. Altura: 91 cm
Puntos a descontar sin pulimento: **5 puntos**

Silla 134 Fresno



Código	Características	Puntos
1342	Silla 134 - Asiento de Anea	70
1343	Silla 134 - Asiento Pretapizado	70
1344	Silla 134 - Asiento en Tela Cliente	70
1345	Silla 134 - Asiento Tapizado	77

Silla 134 Fresno. Fabricada en Madera de Fresno
Medida: Ancho: 46 cm. Fondo: 43 cm. Altura: 98 cm
Puntos a descontar sin pulimento: **5 puntos**

Silla 139 Pino



Código	Características	Puntos
1391	Silla 139 - Asiento de Madera	63
1392	Silla 139 - Asiento Anea	63
1394	Silla 139 - Asiento en Tela Cliente	65
1395	Silla 139 - Asiento Tapizado	80
1396	Silla 139 - Asiento de Madera con Forma	80

Silla 139. Fabricada en Madera de Pino
Medida: Ancho: 44 cm. Fondo: 43 cm. Altura: 90 cm
Puntos a descontar sin pulimento: **5 puntos**

Silla 136 Fresno



Código	Características	Puntos
1362	Silla 136 - Asiento de Anea	68
1363	Silla 136 - Asiento Pretapizado	70
1364	Silla 136 - Asiento en Tela Cliente	70
1365	Silla 136 - Asiento Tapizado	86

Silla 136. Fabricada en Madera de Fresno
Medida: Ancho: 44 cm. Fondo: 43 cm. Altura: 90 cm
Puntos a descontar sin pulimento: **5 puntos**

Silla 141 Pino



Código	Características	Puntos
1411	Silla 141 - Asiento de Madera	68
1413	Silla 141 - Asiento Pretapizado	68
1414	Silla 141 - Asiento en Tela Cliente	68
1415	Silla 141 - Asiento Tapizado	75
1416	Silla 141 - Asiento de Madera con Forma	75

Silla 141. Fabricada en Madera de Pino
Medida: Ancho: 46 cm. Fondo: 43 cm. Altura: 98 cm
Puntos a descontar sin pulimento: **5 puntos**

Silla 148 Pino



Código	Características	Puntos
1481	Silla 148 - Asiento de Madera	65
1483	Silla 148 - Asiento Pretapizado	65
1484	Silla 148 - Asiento en Tela Cliente	65
1485	Silla 148 - Asiento Tapizado	72
1486	Silla 148 - Asiento de Madera con Forma	72

Silla 148. Fabricada en Madera de Pino
Medida: Ancho: 46 cm. Fondo: 43 cm. Altura: 98 cm
Puntos a descontar sin pulimento: **5 puntos**

Silla 113 Pino



Código	Características	Puntos
1131	Silla 113 - Asiento de Madera	57
1132	Silla 113 - Asiento de Anea	61
1133	Silla 113 - Asiento Pretapizado	65
1134	Silla 113 - Asiento en Tela Cliente	65
1135	Silla 113 - Asiento Tapizado	71
1136	Silla 113 - Asiento de Madera con Forma	71

Silla 113. Fabricada en Madera de Pino
Medida: Ancho: 43 cm. Fondo: 43 cm. Altura: 95 cm
Puntos a descontar sin pulimento: **5 puntos**

Silla 126 Pino



Código	Características	Puntos
1261	Silla 126 - Asiento de Madera	67
1262	Silla 126 - Asiento de Anea	69
1263	Silla 126 - Asiento Pretapizado	74
1264	Silla 126 - Asiento en Tela Cliente	74
1265	Silla 126 - Asiento Tapizado	81
1266	Silla 126 - Asiento de Madera con Forma	81

Silla 126. Fabricada en Madera de Pino
Medida: Ancho: 45 cm. Fondo: 45 cm. Altura: 96 cm
Puntos a descontar sin pulimento: **5 puntos**

Silla 107 Pino



1071	Silla 107 - Asiento de Madera	59
1072	Silla 107 - Asiento de Anea	58
1073	Silla 107 - Asiento Pretapizado	61
1074	Silla 107 - Asiento en Tela Cliente	61
1075	Silla 107 - Asiento Tapizado	67
1076	Silla 107 - Asiento de Madera con Forma	67


Silla 107. Fabricada en Madera de Pino
Medida: Ancho: 43 cm. Fondo: 43 cm. Altura: 95 cm
Puntos a descontar sin pulimento: **5 puntos**

Silla 167 Pino



Código	Características	Puntos
1671	Silla 167 - Asiento de Madera	68
1672	Silla 167 - Asiento de Anea	71
1673	Silla 167 - Asiento Pretapizado	76
1674	Silla 167 - Asiento en Tela Cliente	76
1675	Silla 167 - Asiento Tapizado	82
1676	Silla 167 - Asiento de Madera con Forma	82

Silla 167. Fabricada en Madera de Pino
Medida: Ancho: 45 cm. Fondo: 45 cm. Altura: 103 cm
Puntos a descontar sin pulimento: **5 puntos**



Muebles con identidad, carácter,
atemporales y personalizables.
Hechos para dar vida y estilo a tu hogar

Vitrina Blackcomb 2 puertas



Medidas

Alto: 191 - Ancho: 127 - Fondo: 40 cm

Puntos

711

Vitrina Blackcomb 2 puertas. Fabricada en Madera de Pino

Aparador 2 puertas



Medidas	Puntos
Alto: 94 - Ancho: 140 - Fondo: 46 cm	471

Aparador Blackcomb 2 puertas. Fabricada en Madera de Pino

Mueble TV



Medidas	Puntos
TV de 179 - Alto 74 - Ancho: 179 - Fondo: 46 cm	550
TV de 124 - Alto 74 - Ancho: 124 - Fondo: 46 cm	419

TV de 124 Blackcomb. Fabricada en Madera de Pino

Aparador 3 puertas
Blackcomb



Aparador 3 puertas Blackcomb



Medidas

Puntos

Alto: **94** - Ancho: **210** - Fondo: **46 cm**

743

Aparador Blackcomb 3 puertas. Fabricada en Madera de Pino

Mesas de centro y Auxiliares

MODELOS

448 • 451

215 • 521 • 621

Mesa Centro 448



Código	Puntos
Mesa Centro con tapa elevable 110x60 cm	185

Mesa de Centro 448. Fabricada en tablero chapado y Madera de Pino
 Medidas. Alto **45,5** - Ancho **110** - Fondo **60 cm**
 Altura mesa abierta: **64,5 cm** - Grueso tapa: **2,5 cm** - Grueso patas: **6,5 cm**
 Puntos a descontar sin pulimento: **10 puntos**

Mesa Centro 451



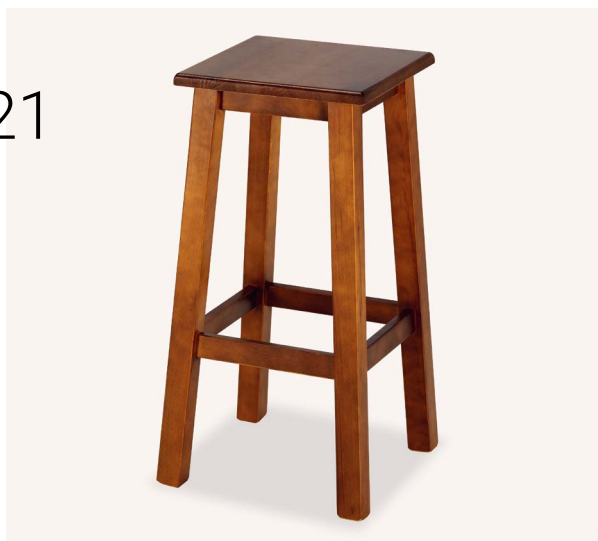
OPCIONES DE PATA



Código	Puntos
Mesa Centro con tapa elevable 95x50 cm	185

Mesa de Centro 451. Fabricada en tablero chapado y Madera de Pino
 Medidas. Alto **45,5** - Ancho **95** - Fondo **50 cm**
 Altura mesa abierta: **58,5 cm** - Grueso tapa: **2,5 cm** - Grueso patas: **6,5 cm**
 Puntos a descontar sin pulimento: **10 puntos**

Taburete 621



Código	Puntos
6211 - Asiento de Madera	51

Taburete 621. Fabricado en Madera de Pino
Medidas. Alto **76** - Ancho **35** - Fondo **35 cm**
Puntos a descontar sin pulimento: **5 puntos**

Banqueta 521



Código	Puntos
5211 - Asiento de Madera	40

Banqueta 521. Fabricada en Madera de Pino
Medidas. Alto **45** - Ancho **35** - Fondo **35 cm**
Puntos a descontar sin pulimento: **3 puntos**

Código	Puntos
2150180 - 180x35	120
2150200 - 200x35	131
2150250 - 250x35	158
2150300 - 300x35 (Con barra central)	185

Banco 215. Fabricada en Madera de Pino. Asiento: 22 mm de grosor.
Altura asiento: 45 cm. Puntos a descontar sin pulimento: **10 puntos**

Banco 215



OPCIONES DE PATA



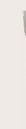
PATA 5
Pata aguja



PATA 6
Pata recta



PATA 10
Pata forma



PATA 14
Pata Nórdica

OPCIONES DE PATA



Pata 3
Pata Torneada



Pata 5
Pata Aguja



Pata 6
Pata Recta



Pata 7
Pata Recta con
Travesaño Recto



Pata 10
Pata Forma



Pata 11
Pata forma con
Travesaño Recto



Pata 14
Pata Nórdica



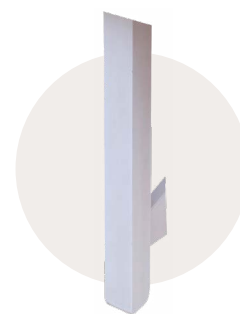
Pata 15
Pata Vintage



Pata 16
Pata Vintage



Pata 17
Pata Vintage



Pata 18
Pata Vintage con
Travesaño Curvo



Pata 22
Pata Aguja